

# Gulv og tak med YTONG/SIPOREX gulvelementer



**YTONG**  
**SIPOREX**



## GULV OG TAK

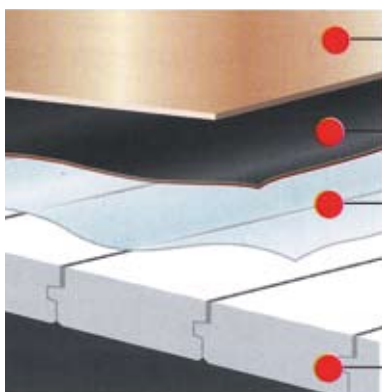
med YTONG/SIPOREX

### ET BREDT STANDARDSORTIMENT

YTONG/SIPOREX gulvelementer er fremstilt under omhyggelig kvalitetskontroll. Elementene fås som standard i lengder opp til 6 m og kan etter ordre fremstilles helt opp til 7,5 m lengde.

Xella Norge A/S beregner mengder og lager skreddersydde tegninger for prosjektet.

### OVERGULV



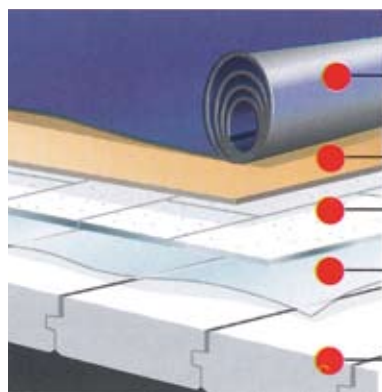
1. Parkett eller tilsvarende
2. Parkettunderlag
3. Plastfolie
4. Gulvelementer

YTONG/SIPOREX gulvelementer er en hurtig, sikker og lett løsning av høy byggeteknisk standard.

YTONG/SIPOREX gulvelementer er fremstilt av naturlige råvarer – sand, kalk, sement og vann.

Elementene er ubrennbare, skades ikke av fukt og kan ikke råtnes. Den porøse struktur gir god varmeisolering.

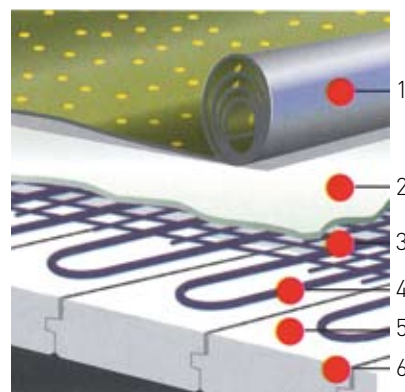
De plane, glatte elementer trenger ingen avretning og er perfekt underlag for fliser eller tregulv.



1. Vinyl, tepper eller tilsvarende
2. Undergulvsplater
3. Parkettunderlag eventuelt trinnlydmatte
4. Plastfolie
5. Gulvelementer

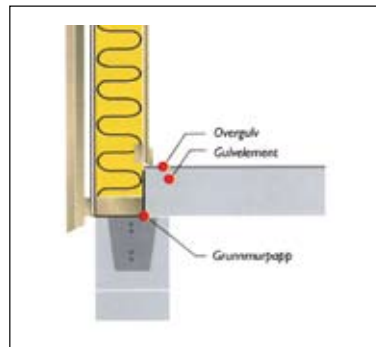
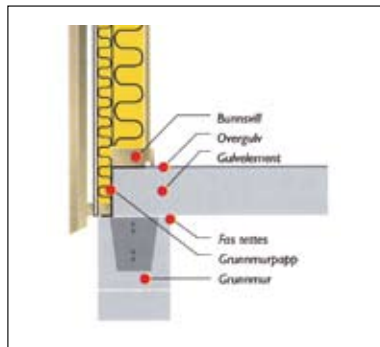
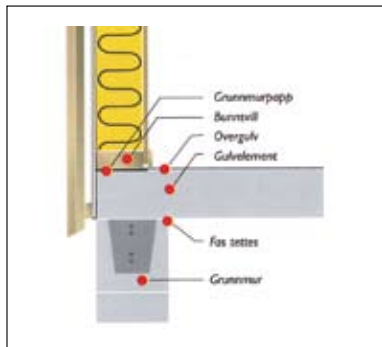
Tykkelse mm	Bredde mm	Lengde mm
150	625	opp til 4180
200	625	opp til 5150
240	625	opp til 6080
250	625	opp til 7500
300	625	opp til 7500

- Massive gulve
- Utkragning intill 1,5 meter
- Brannsikre løsninger
- Enkel overflatebehandling
- God lydemping

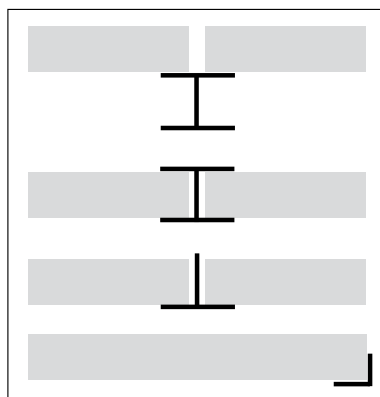


1. Vinyl, tepper, fliser. Ved bruk av parkett kreves diffusjonssperre.
2. Svinnarmert påstøb
3. Varmekabel/vannvarme
4. Armeringsnett
5. Eventuelt isolering
6. Gulvelementer

# KONSTRUKSJONSEKSEMPLER



H-bjelken i fals



H-bjelken, T-stål eller L-stål.

## Minste opplegg for Gulvelementer

<b>Mur:</b>	90 mm
<b>Tre:</b>	60 mm
<b>Stål:</b>	50 mm
<b>Betong:</b>	50 mm

NB: Dersom murkrone er stålavrettet og helt plan, kan det benyttes noe mindre opplegg. Trevegger må være bærende konstruksjon.

## Lengdebegrensning/vekt for elementer i brannklasse REI30/REI60

Tykkelse mm	150	200	240	250	300
Densitet kg/m <sup>3</sup>	550	550	550	550	550
<b>Største lengde (mm) for:</b>					
<b>Elementtype DE 2,3</b>	4180	5150	5980	7000	7500
<b>Elementtype DE 3,2</b>	3880	5080	5980	6600	7100
<b>Elementtype DE 4,0</b>	3580	4780	5980	6000	6600
<b>Elementtype DE 5,0</b>	3280	4180	5380	5700	6300
<b>Konstr.vekt kg/m<sup>2</sup></b>	100	134	161	167	200
<b>Transportvekt kg/m<sup>2</sup></b>	118	158	190	197	237

## U-verdier ved tilleggisolering Densitetsklasse 550 W/m<sup>2</sup> °C

### Elementtykkelse i mm

Tilleggisolasjon Mineralull klasse 36	I boligrom mot det fri/terrasse			I boligrom over kryprom		
	150	200	240	150	200	240
	0,77	0,60	0,51	0,41	0,36	0,32
50 mm	0,40	0,35	0,32	0,27	0,25	0,23
100 mm	0,27	0,25	0,23	0,20	0,19	0,18
150 mm	0,20	0,19	0,18	0,16	0,15	0,15
200 mm	0,17	0,16	0,15	0,13	0,13	0,12

## **XELLA – VERDENS STØRSTE PRODUSENT AV POREBETONG**

Xella er verdens største produsent av Porebetong, og omsatte i 2006 for 1,2 milliarder Euro.

Xella produserer densitet helt ned til 290 kg. pr. m<sup>3</sup>. Dette gjør oss i stand til å levere materialer for yttervegg som tilfredstiller morgendagens krav til U-Verdi.

Xella har gode dokumentasjoner på lyd og brannisolasjon.

Xella har også blokker/plater i kalksandstein med imponerende lydisolasjon.

Et spennende produkt er helvegselementer i full etasjehøyde og opptil 6 meters lengde.

I sortimentet er blokker og elementer til grunnmur, murhus, bærevegger, brann og lydskillevegger, næringsbygg og forretningsbygg.

### **Xella Norge A/S**

Teglverksveien 100  
3057 Solbergelva

Telefon.: 32 23 24 40  
Telefaks: 32 23 24 41

[www.ytongsiporex.no](http://www.ytongsiporex.no)