

Monteringsanvisning

Jackon Ringmur



For gulv på grunn:

- Bolig
- Industri
- Landbruk

11-2007 erstatter 03-2007

Produktbeskrivelse



Markedets bredeste sortiment

Jackon Ringmur leveres i:

- to lengder, 1200 og 2400 mm.
- tre typer, RS-, RU- og R.
- fire høyder, 300 mm, 450 mm, 600 mm og 750 mm.

Jackon Ringmur er sammensatt av støpte elementer i ekspandert polystyren (EPS) og er belagt med en fibersementplate på utvendig side. Overflaten på platene er glatt med en betonggrå farge. Platene har et naturlig fuktinnhold og riss kan oppstå ved rask uttørking. Denne type riss har ingen betydning for ringmurens bæreevne.

Armering

Elementene armeres med 10 mm kamstål.

Ved telefarlig byggegrunn armeres det med 2 stk armeringsjern oppe og nede.

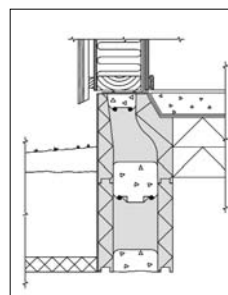
For fjellgrunn, ikke telefarlig, kun med armering i øvre del.

Betong

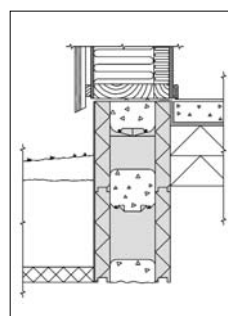
Anbefalt betongkvalitet B20M90 (C25) med steinstørrelse 16 mm, 25% steinreduksjon og slump 16-18 cm.

Type	Høyde (mm)	Betong volum (liter/meter)
RS, RU, R	300	ca. 40
	450	ca. 60
	600	ca. 80
	750	ca. 100
Såleblokk	250	ca. 80

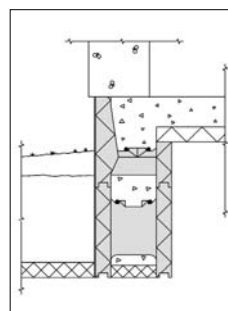
Betongvolum pr. meter ringmursåleblokk



**Type «RS»
for 148 mm
og 198 mm
yttervegg**



**Type «RU»
for yttervegg
tykkere enn
198 mm**



**Type «R»
for garasje
og kalde
konstruksjoner.**

Montering

- Legg ut en «gate» av pukk i en bredde på ca. 50-60 cm. Ved bruk av Såleblokk, 100 cm. Komprimer og avrett.

- Marker ut hjørnene, og strekk eventuelt snor.

- Plasser ut alle utvendige hjørneelementer med full lengde **i.h.t. figur 1**. Ved lave temperaturer kan elementene være krumme. Krummingen utløses ved å snitte innervangen i 1/4-punktene og eventuelt presse/låse elementene med trekiler, **se figur 5**.

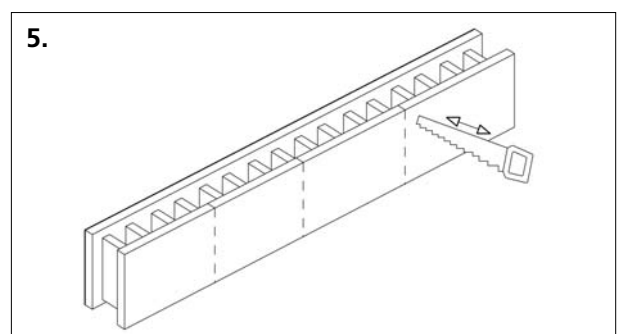
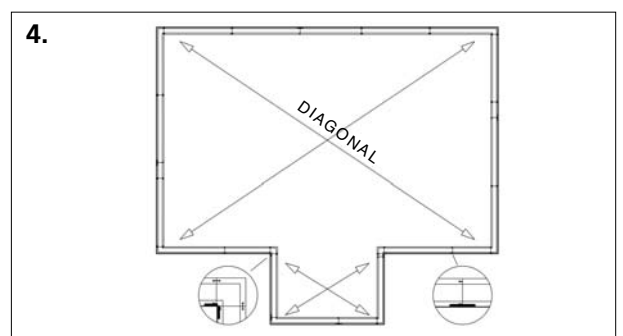
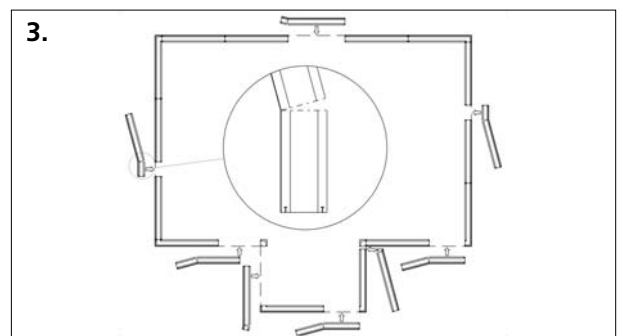
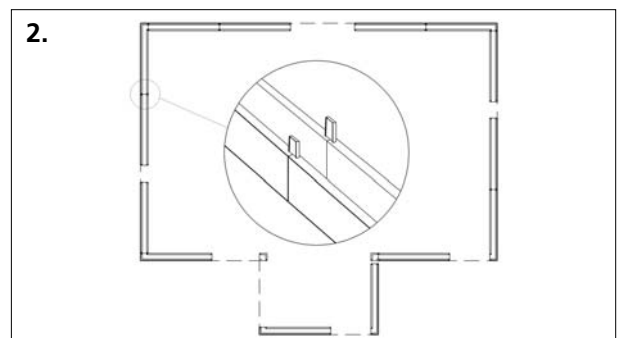
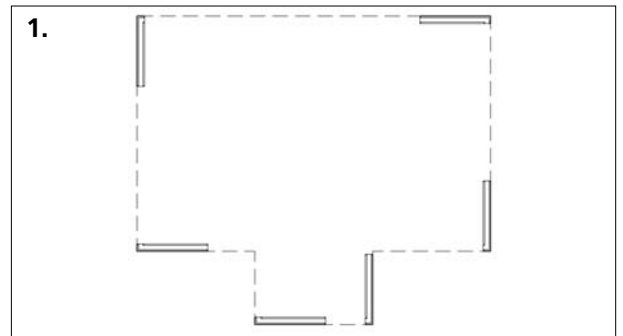
Ved bruk av elementer som skal armeres i bunn, tres armeringen inn i elementene. Husk omskjøt på armeringen, min. 500 mm. Utskjæring iflg. detalj A.

- Plasser så ut alle åpne elementer som kan brukes i full lengde og elementer til innvendig hjørne **i.h.t. figur 2**. Elementene låses med plastkiler. Se detalj B. Kapp til og lag armeringsbøyler for innvendig hjørne og tre disse inn i nedre del.

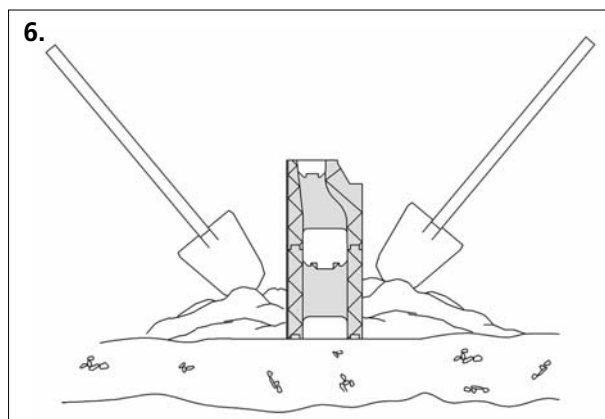
- Kontroller målene, og kapp til de elementene som må tilpasses. **Se figur 3**.

Der plastkilen ikke kan brukes, låses elementene med elementlåsen i stål.

- Ringmuren rettes inn og diagonaler sjekkes. Ringmuren kan lett skyves i riktig posisjon om nødvendig, **se figur 4**.



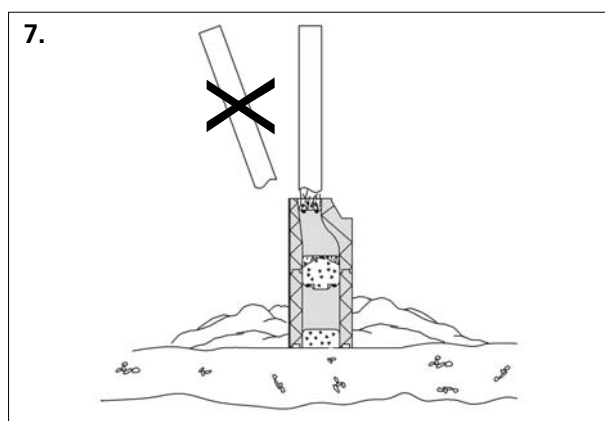
- Tilbakefyll forsiktig med masse, vekselvis på begge sider av elementene, slik at ringmuren står støtt, **se figur 6.**



- Armering - måles, kappes og bøyes.
Ved ikke telefarlig grunn. Armeres med 2 stk. 10 mm kamstål i elementets øvre del.
På telefarlig grunn. Armeres med 2 stk. 10 mm kamstål i elementets øvre og 2 stk. i nedre del, **se pkt. 3.**
Armering i elementets øvre del plasseres etter at betong er fylt i elementets nedre del.

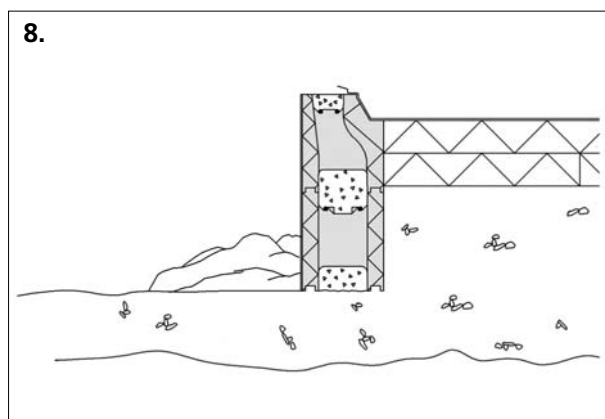
- Kontroller ringmurens høyde, lengde, bredde og diagonaler.

- Fyll betong i elementets nedre del. Legg armering i elementets øvre del, støp ferdig og avrett på toppen. Anbefalt betongkvalitet B20M90 (C 25) med steinstørrelse 16 mm, 25% steinreduksjon og slump 16-18 cm. Fyll betong rett ned i elementene, **se figur 7.**



- La betongen herde 1-3 døgn før rørleggerarbeidet utføres.

- Fyll opp innvendig med masse, til riktig høyde. Fyllhøyden tilpasses gulvisolasjonen. Komprimer og vis aktsomhet slik at muren ikke skyves ut. **Se figur 8.**

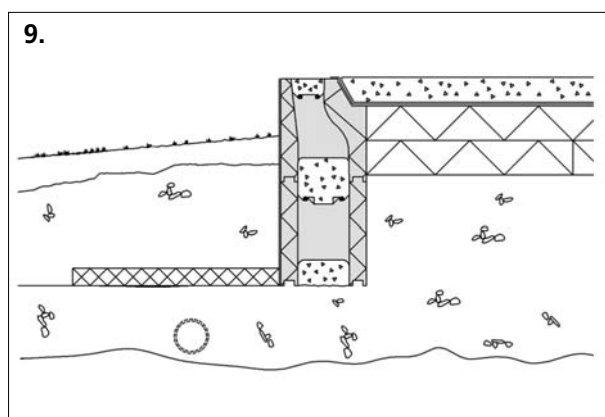


- Legg ut gulvisolasjon, diffusjonssperre, alternativt radonsperre og armeringsnett.

- Støp så gulvet.
Se NBI i Byggedetaljblad 521.111 og 522.111.
Frostisoler ringmuren etter lokal frostmengde, se Jackon brosjyre «Isolasjon i grunn». Ved behov legges dreneringsledning som vist på **figur 9.**

- Legg på fugemasse i elementskjøtene der det er nødvendig.

Tips: Ved montering av Såleblokk sammen med Jackon Ringmur. Monter ringmuren fortløpende etter som såleblokkene settes ut, skjær bort not & fjær på hver tredje Såleblokk.



Detaljer

A Detalj utvendig hjørne.

Skjær ut med stikksag (rotterumpe) en halvmåne + hull som vist på tegning, slik at betongen og armeringen har god forbindelse i hjørner.



B Detalj elementskjøt.

Elementene som ikke er kappet låses med plastkiler.

Kappede elementskjøter låses med elementlås i stål på utvendig vange.

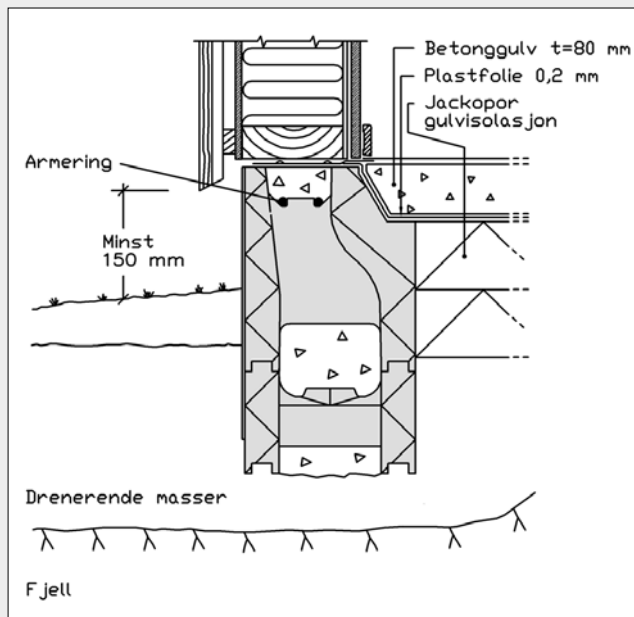


C Detalj innvendig hjørne

Mål opp og sett ut det innvendige hjørnet. Tre inn armeringsbøyle i nedre del og monter hjørnet sammen med et åpent element, ved hjelp av plastlås og elementlås i stål.

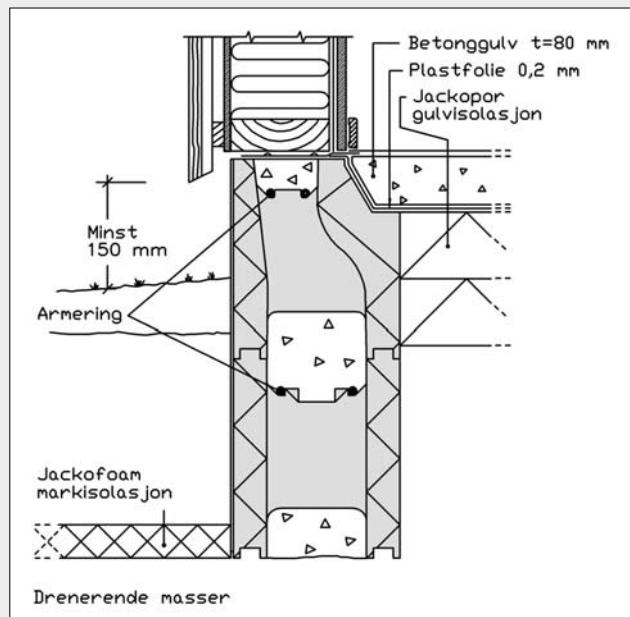


Tekniske løsninger



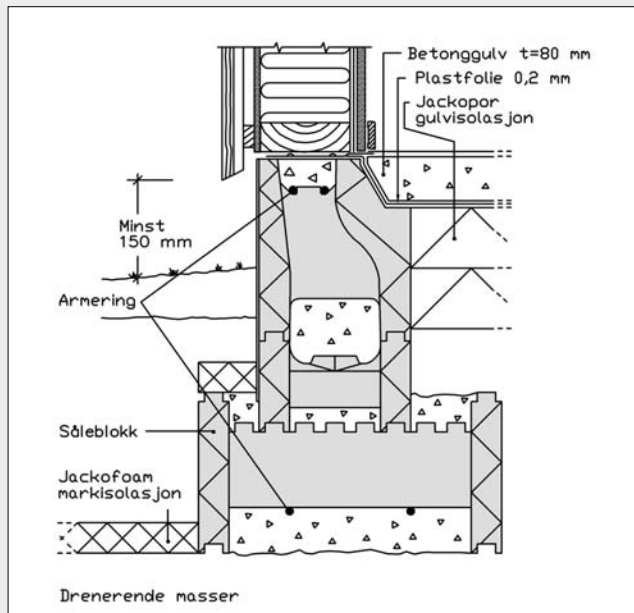
Alt. 1

Eksempel på bruk av Jackon Ringmur (type RS) på **fjelltomt** med 450 mm høyt element.



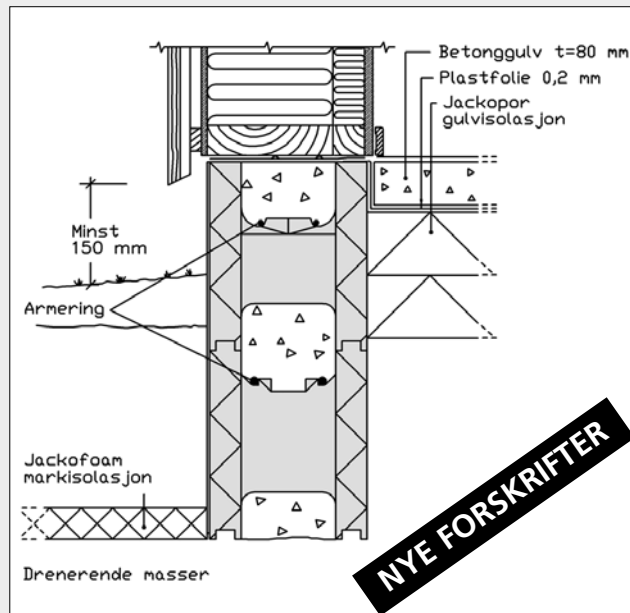
Alt. 2

Eksempel på bruk av Jackon Ringmur (type RS) på **jordtomt** med 600 mm høyt element.



Alt. 3

Jackon Ringmur kombinert med Såleblokk. Bruk av Såleblokk avgjøres av byggegrunnens bæreevne og belastning fra konstruksjonen.



Alt. 4

Jackon Ringmur (type RU) på jordtomt. Type RU er tilpasset nye byggeforskrifter, med 250 mm yttervegg.

Jackon AS

Postboks 1410, 1602 Fredrikstad

Telefon: 69 36 33 00

Telefaks: 69 36 33 99

E-post: jackon@jackon.no

Ordrekontor:

Ordrefaks: 800 32 874

Ordre E-post: ordre@jackon.no

JACKON
ISOLASJON