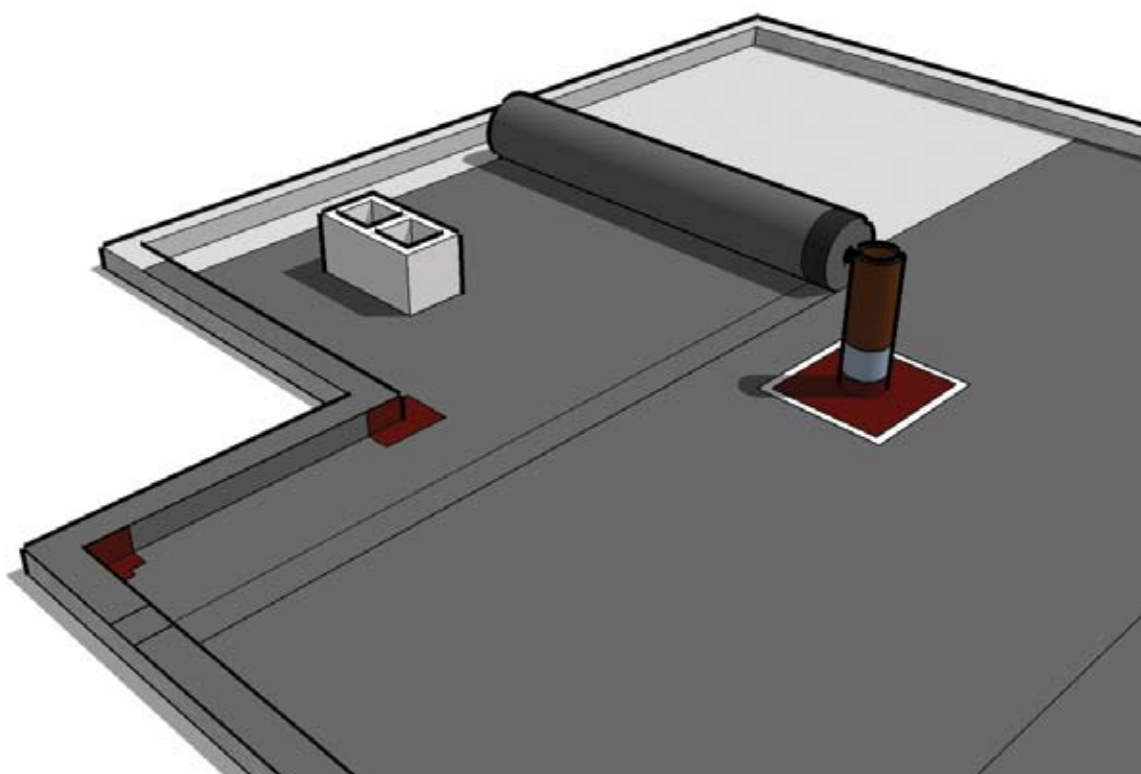


Monteringsanvisning

DELTA[®] Radonsperre 0,4 mm

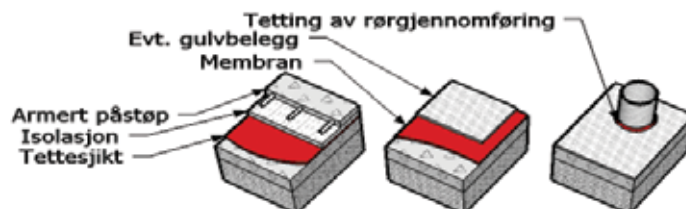


Radon

Norge er et av de landene i verden med høyest radonkonsentrasjon i inneluften. Ca. 10 % av boligmassen har konsentrasjoner over 200 Bq/m³. Radonkonsentrasjon i inneluft i norske boliger har økt de siste 20-30 årene, og er ofte høyest i nyere boliger. Stor temperaturforskjell mellom inne- og uteluft, særlig om vinteren, kan skape et undertrykk, som bidrar til økt innstrømming av radon. I de aller fleste tilfeller er byggegrunnen hovedkilden til forhøyede radonkonsentrasjoner i inneluften. (Kilde: Statens strålevern)

Tiltaksnivå

Statens Strålevern anbefaler en tiltaksgrense på 100 Bq/m³. Allikevel bør det etterstrebtes så lave verdier som mulig. Tiltak kan være aktuelt selv ved konsentrasjoner under tiltaksgrensen. Statens Strålevern har satt en maksimumsgrense på 200 Bq/m³.



Tiltak

I både nye og eksisterende bygg kan man bl.a. sørge for tetting av konstruksjonen mot grunnen. I hus hvor det er åpenbare utettheter i sålekonstruksjonen og betongvegg under bakkenivå, kan en tett løsning være et effektivt tiltak. For å oppnå reduksjon i radoninnstrømming bør man tette sprekker og hull i betongplate og betongvegg, rundt sluk- og rørgjennomføringer, og i hjørner. Radonsperre som eneste tiltak er ikke en garanti for å sikre at radoninnholdet i inneluften alltid kommer under anbefalt tiltaksnivå. Kombinasjon med andre tiltak, for eksempel ventilering av byggegrunnen, kan være aktuelt ved særlig høye radonkonsentrasjoner i grunnen. For tips om andre tiltak, se informasjon fra Statens Strålevern på nettsiden: <http://radon.nrpa.no/>

Bruksområde

Type radonsperre avgjøres av hvor den plasseres. Man skiller mellom tre bruksgrupper.

Bruksgruppe A

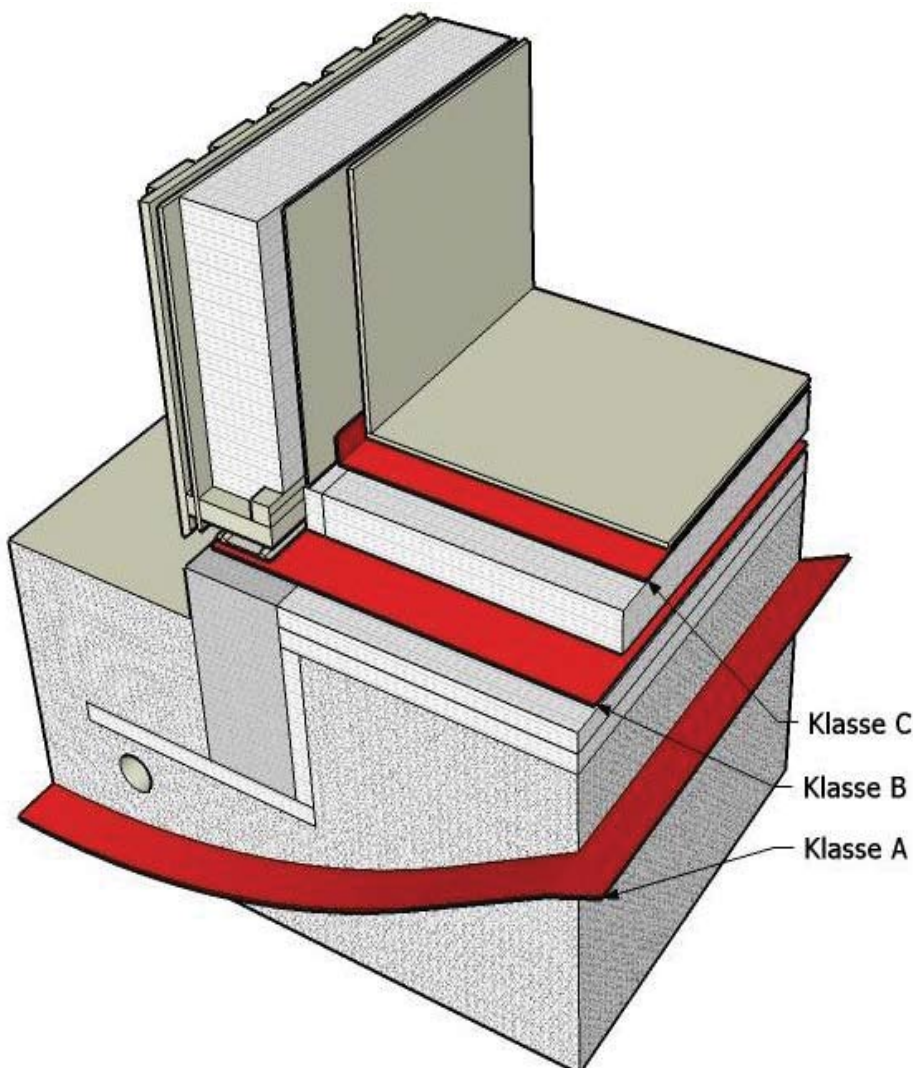
Radonsperren plasseres i grunnen. Ingen av våre radonsperrer kan brukes i denne bruksgruppen.

Bruksgruppe B

Radonsperren legges løst på et plant underlag av isolasjonsmateriale. DELTA® Radonsperre 0,4 mm egner seg i denne bruksgruppen.

Bruksgruppe C

I gruppe C legges radonsperren på et plant underlag som for eksempel ferdig avrettet betongplate i forbindelse med videre oppbygning av gulvet. Det forutsettes at membranen ikke er fastlåst. DELTA® Radonsperre 0,4 mm kan brukes, men anbefales ikke.



Generelt

Når en radonsperre monteres inn i gulvkonstruksjonen (bruksgruppe B eller C) vil den erstatte den tradisjonelle fuktspærren. Det viktigste momentet er at alle overganger og detaljer er tette. Det må tettes godt i alle gjennomføringer og ved tilslutninger (se eksempler nedenfor).

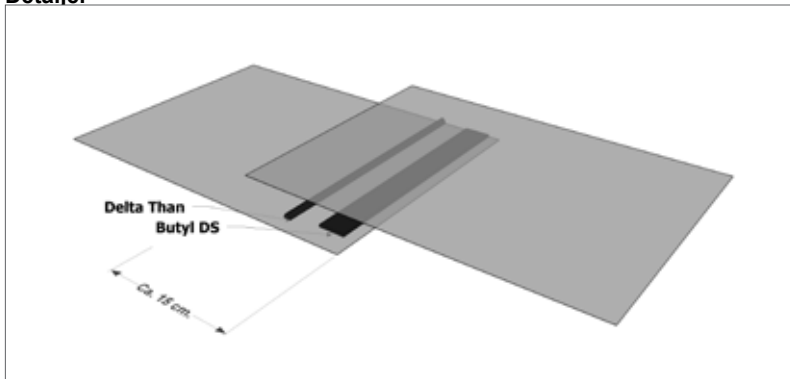
Skjøting av radonsperre

Nortett Radonsperre 0,4 mm skjøtes med 15 cm overlapp. Som klebing brukes Butyl DS dobbelsidig klebebånd 1 x 30 mm. I tillegg skal alle overlapper limes med DELTA® Than. Hjørner limes med DELTA® Than og DELTA® Flexx-band.

Betingelser for bruk

- Flaten der radonsperren monteres skal være uten skarpe kanter, steiner etc. for å unngå hull i membranen.
- Produktene benyttes i henhold til anbefalte bruksgrupper.
- Temperatur ved montering bør være minimum + 5 °C. Ved lavere temperatur kan fugemasse, skjøtetape og tettebånd mykgjøres med varmluft.

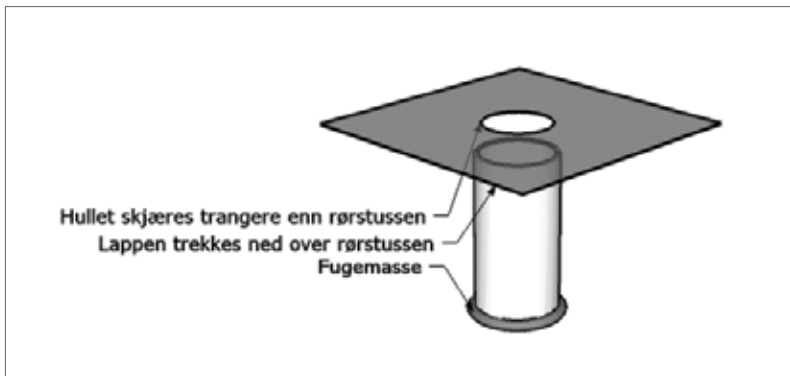
Detaljer



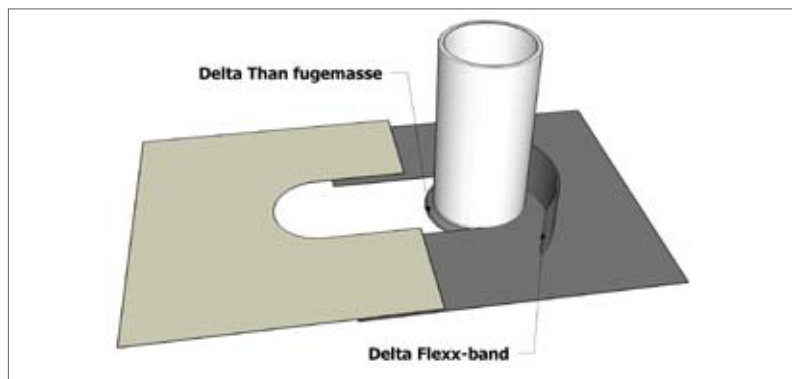
Skjøtemetode for Nortett Radonsperre 0,4 mm



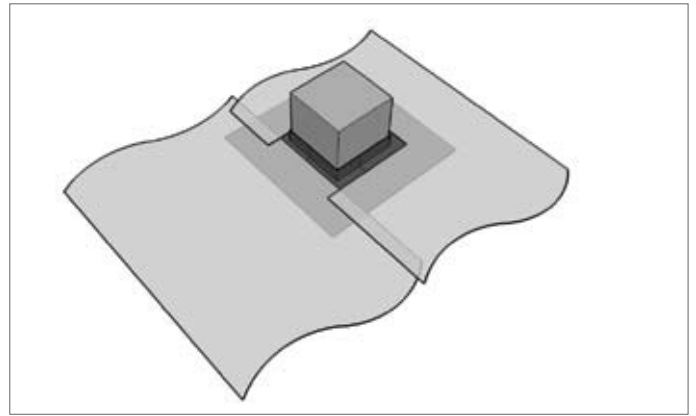
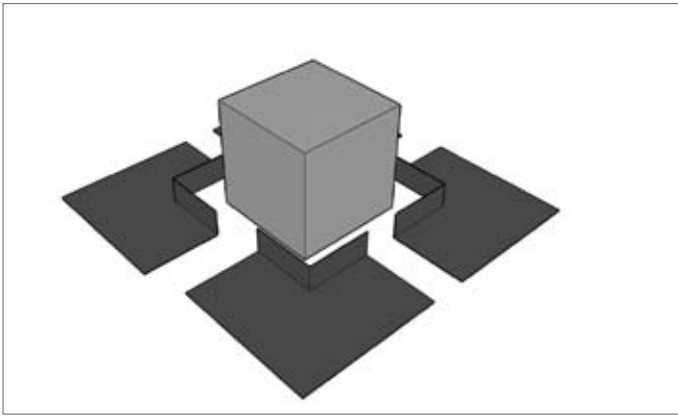
Eksempel på hjørneløsning med DELTA® Than og DELTA® Flexx-band



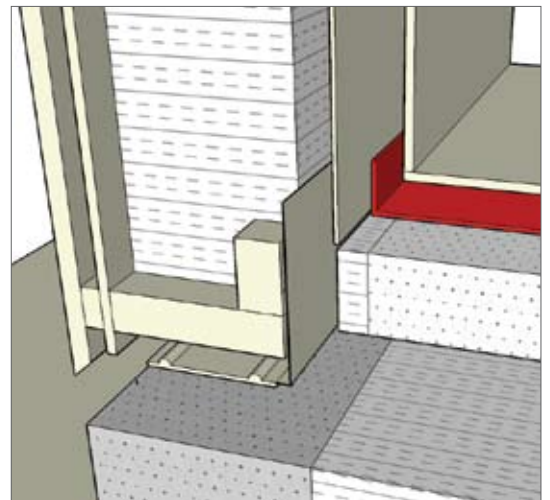
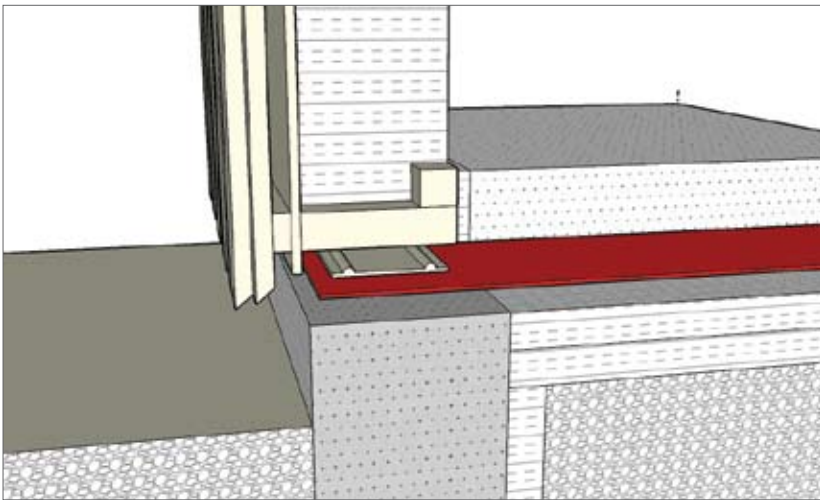
Ved rørgjennomføringer legges en stripe DELTA® Than rundt gjennomføringen. Deretter klippes et stykke til som treies ned over røret. Det er viktig at åpningen som klippes til er trang slik at den slutter stramt rundt røret. Når stykket er tredd helt ned, sikres gjennomføringen med DELTA® Flexx-band rundt røret.



Ved gjennomføringer hvor det ikke er mulig å trekke membranen over gjennomføringen, sikres tettingen som vist på tegningen til venstre. Tettingen avsluttes med DELTA® Flexx-band rundt røret.



Ved tetting rundt firkantede gjennomføringer klippes ut stykker av membranen, eller det brukes prefabrikerte hjørner som vist på tegningen over. Alle kanter av membranen som klemmer mot gjennomføringer klebes med DELTA® Than.



Eksempler på radonsperre lagt på isolasjon, eller på støpt plate.

Etterarbeider

- Kontroller at alle skjøter har klebing.
- Sjekk membranen for eventuelle rifter og hull som må tettes.

TILBEHØR

	Utvendig hjørne.
	Innvendig hjørne.
	DELTA® Than, spesiallim 310 ml. Forbruk ca. 10-12 meter pr. tube.
	DELTA® Flexx-band Elastisk bånd i spesialgummi til gjennomføringer etc.
	Butyl DS 1 mm x 30 mm x 20 m For skjøting av DELTA® Radonsperre (0,4 mm)